



- Ein- und Ausstieg für Wasserwanderer
  - Rastplatz
  - Stege mit Auszeichnung "Gelbe Welle": Das Symbol "Gelbe Welle" kennzeichnet Anlegestellen, die vom Deutschen Tourismusverband ausgezeichnet und kanugerecht modifiziert sind. Mit dem Symbol wird signalisiert, dass Kanuten und Paddler hier willkommen sind.
  - Yachthafen/Seglerhafen, Kanuverein
  - Kanugewässer
  - nur bedingt befahrbar
  - Rudergewässer
  - eingeschränkt befahrbar
  - Fluss gesperrt
  - Gewässer - km
  - 10 Zeichen für je 1km, alle 5km mit Zahl
  - Naturschutzgebiet
  - Hochspannungsleitung
  - Bahnhof / Haltepunkt
  - Campingplatz/ Jugendherberge
  - Wohnmobil-Stellplatz
  - Zeltmöglichkeit oder Biwakplatz
  - kleine Stromschnelle / Sohlgleite
  - heftige Stromschnelle, schwierig
  - kleine Brücke/ Steg
  - Mühle, Wehr
  - Brücke
  - Staubereich vor einem Wehr
  - Detailskizze
  - 6m4 Durchschnittliche Flussbreite
  - 2 km/h Strömungsgeschwindigkeit
  - Segelflugplatz
  - Kirche, Schloss
  - Windmühle
  - Schwimmbad
- Abkürzungen:**
- K1, K2 Einerkajak, Zweierkajak
  - C2 kleiner Canadier
  - ~ befahrbar
  - X / ~ unbefahrbar / umsetzen
  - ?? vor Befahrung anschauen (z.B. bei Wehranlagen)
  - li re links / rechts
  - HW sehr hoher Wasserstand
  - MW guter Wasserstand
  - NW geringer Wasserstand
  - !! Achtung, Gefahr
  - !!! Achtung Lebensgefahr

www.noerdliches-harzvorland.com  
 info@nhavo.de  
 Tel. 053 31-86 432 • Tel. 053 31-86 433  
 Büro: Löwenstraße 1 • 38300 Wolfenbüttel  
 Nördliches Harzvorland Tourismusverband e.V.  
 Gefördert durch den Landkreis Wolfenbüttel



Wassersportler, die nicht nur sicher ankommen, sondern auch wichtige Informationen und Sehenswürdigkeiten rund um Ihre Tour erhalten möchten.

**Wassersportler auf der Oker...**

Wassersportler im Nördlichen HarzVorland  
 Auf der Oker von Schladen nach Wolfenbüttel



Maßstab 1:25.000

**Herausgeber:**  
 Nördliches Harzvorland Tourismusverband e.V.  
**Layout und Gesamtherstellung:**  
 © Verlag Jens Büttler GmbH & Co. KG, 29525 Uelzen,  
 info@verlag-jens-buettler.de, www.verlag-jens-buettler.de  
**Kartografie:**  
 Verlag Jens Büttler / Jüermann Verlag  
**Fotos:**  
 Titel und Rückseite: Christian Bierwagen  
 sonst. Fotos: Nördliches Harzvorland Tourismusverband e.V.  
 Achim Meurer, Klaus Dannöhl, Jessica Lau, Uwe Loof,  
 Christian Bierwagen





**Wolfenbüttel**

**13 1.000 Fachwerkhäuser und 1 Jägermeister**

Herzlich willkommen in der Welfenresidenz und Fachwerkstadt Wolfenbüttel. Wolfenbüttel ist im In- und Ausland als Heimat des JÄGERMEISTER bekannt, steht doch der Stadtname auf jeder Flasche. Aber hätten Sie gewusst, dass das zweitgrößte erhaltene Schloss Niedersachsens in Wolfenbüttel steht? Oder wussten Sie, dass Gotthold Ephraim Lessing die letzten elf Jahre seines Lebens in Wolfenbüttel verbracht hat? Nein? Dann sind Sie herzlich eingeladen unserer Lessingstadt einen Besuch abzustatten.

Wolfenbüttel war über drei Jahrhunderte die Residenz der Welfenherzöge. Durch die Kriege der Geschichte weitgehend verschont, erscheint die Altstadt mit ihren mehr 1.000 Fachwerkhäusern, der weltberühmten Herzog August Bibliothek, dem Lessinghaus, der ersten protestantisch gebauten Kirche und dem prachtvollen Schloss weitgehend so, wie zu Zeiten des Hofes.

Auf der Wasserader Oker kann die Stadt aus einer grünen Perspektive entdeckt werden, viele Kanustege laden zum Besuch der Fachwerkstadt zu einem Kaffee oder Entdeckungstour ein.



**Halchter**

**12 Windmühle am Bungenstedter Turm**

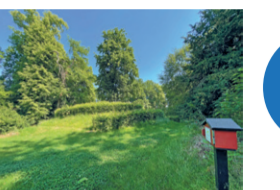
Die Holländerwindmühle am Bungenstedter Turm steht südlich des Wolfenbütteler Ortsteils Halchter, zwischen der Oker und der ehemaligen Bundesstraße 4. Sie wurde im Jahre 1880 errichtet. Aufgrund ihrer Bau- und Arbeitsweise stellt diese Mühle ein regional einzigartiges Zeugnis für den Übergang von handwerklicher zu industrieller Technik dar. Ihr Mahtwerk ist heute nahezu unverändert.



**Kissenbrück**

**11 Rittergut Kissenbrück**

Das Schloss Hedwigsburg war ein 1578 erbautes Lustschloss in Kissenbrück. Im 18. Jahrhundert wurde es veräußert und ist in das noch bestehende Rittergut Hedwigsburg übergegangen. Heute befinden sich hier die Rittergüter Kissenbrück und Hedwigsburg. Hauptgestaltungselemente des Landschaftsparks sind die vierreihige Lindenallee sowie der Schneckenberg (Standort Stempelstation), eine Art Labyrinth aus Hainbuchenhecken. Den Abschluss der Allee bildet eine Statue, die „Fromme Johanna“.



**Dorstadt**

**10 Rittergut Dorstadt**

Das historische Rittergut Dorstadt ist ein außergewöhnliches Kulturdenkmal im Landkreis Wolfenbüttel. Auf dem weitläufigen Gelände liegen Gebäude aus verschiedenen Epochen in einem parkartigen Ambiente, umgeben von Wäldern und Ackerland. Bis heute ist das Gut mit seinen mehr als 700 Hektar Landwirtschafts- und Waldflächen im Besitz der Familie von Löbbbecke.



**Börßum**

**9 Storchennest**

Das Storchennest in Börßum erhebt sich am Rande einer großen Grünfläche an der Poststraße. In den letzten Jahren war es immer belegt und auch bebrütet. Während der Storchensaison ist es ein wunderschönes Naturerlebnis, den Vögeln zuzuschauen. Die Tiere sind von der Straße aus zu beobachten, bitte nicht stören!

**8 Bahnhof Börßum**

Der Bahnhof Börßum war in der Geschichte ein bedeutender Eisenbahnknotenpunkt an der ersten deutschen Staatsbahnstrecke (Braunschweig-Bad Harzburg). Das historische Bahnhofsgebäude, das 1958 vollendet wurde, wird seit Ende der 80er-Jahre nicht mehr genutzt. Seit 2017 dient es als Verwaltungssitz und beheimatet die Verwaltung der Samtgemeinde Oderwald.



**Heiningen**

**7 Oderwald**

Der Oderwald ist ein 205 Meter hoher Höhenzug im Landkreis Wolfenbüttel. Er erstreckt sich etwa zwölf Kilometer nordwestlich der Grenze zu Sachsen-Anhalt im nördlichen Harzvorland. Zu der Ortschaft Heiningen gehört seit 2010 ein etwa elf Hektar großer Bestattungswald (Ruheforst Vorharz).



**6 Monopteros / Ruheforst Heiningen**

Der Monopteros ist eine bauhistorische Sehenswürdigkeit. Er befindet sich etwa einen Kilometer von Heiningen am Waldrand. Von dort aus haben Sie einen wundervollen Blick über die Landschaft in Richtung Heiningen.

**5 Klostergut Heiningen**

Das Klostergut Heiningen ist ein Hof mit 1000-jähriger Geschichte auf dem sich heute verschiedenste Projekte entwickeln. Seit über 200 Jahren ist das Gut im Besitz von Familie Degener.

**Schladen**

**4 Kaiserpfalz Werla**

Die im Archäologie- und Landschaftspark gelegene Pfalz stellte im 10. Jahrhundert einen wichtigen Stützpunkt für die ottonischen Herrscher da. Der rekonstruierte Westturm und die teilweise durch Grabungen freigelegte Anlage bieten eine Reise in die Vergangenheit.



**Hornburg**

**3 Biedermeierhaus**

Das Heimatmuseum der Kleinstadt Hornburg liegt mitten im Zentrum der mittelalterlichen Fachwerkstadt und gibt mit original eingerichteten Handwerksstuben, der Museumsgalerie, dem Papst-Clemens-Gedächtnisraum sowie dem Grenzland-Raum einen Einblick in die Geschichte der Stadt. Besuchen Sie auch das Biedermeierhaus unterhalb der Burgmauer!



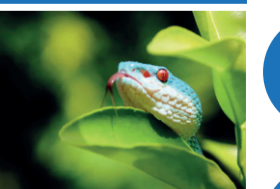
**2 Fachwerkstadt Hornburg**

Die Hopfen- und Fachwerkstadt Hornburg, die Geburtsstadt Papst Clemens II., wurde vor über eintausend Jahren unterhalb der Hornburg gegründet. Sie gilt als eine der schönsten Fachwerkstädte Norddeutschlands. Seit 1988 steht die gesamte Altstadt unter Denkmalschutz. Als Hopfenbauzentrum Norddeutschlands im Mittelalter hat sie eine lange Tradition.

**Schladen**

**1 Schlangenfarm Schladen**

Erleben Sie einen Tag auf der Schlangenfarm. Auf über 1000 Quadratmetern werden 600 Tiere und 58 Schlangenarten präsentiert. Auch Leguane, Skorpione, Schildkröten, Geckos und ein Krokodil haben hier ein Zuhause gefunden. Interaktive Vorträge und Führungen werden stündlich angeboten. Ein Highlight ist die Piranha-Fütterung sonntags um 15 Uhr. Ein Freigelände bietet sich für einen Biologieunterricht der besonderen Art an.



Ab Schladen für K1 und geübte K2/C2 ganzjährig  
Gebüsch+ kleine Schnellen, Bäume...  
Anfänger nur mit Führung

oberhalb Schladen gesperrt

Steg Schladen



Steg Kaiserpfalz



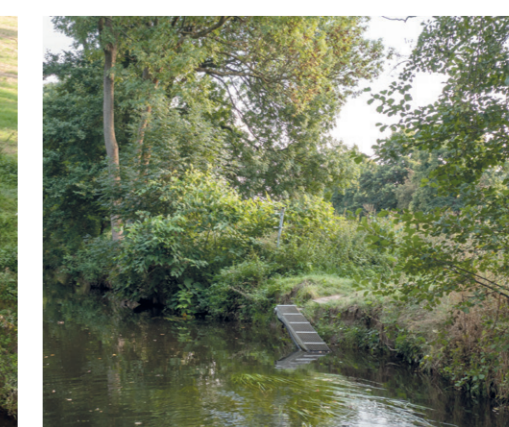
Steg Börßum



Steg Dorstadt



Steg Ohrum



Steg Wolfenbüttel



Wolfenbüttel verfügt über 4 weitere Stege